

Comune di Senago (MI) PROGETTO PRELIMINARE MI-E-789
APRILE 2013



	NOME	FIRMA	DATA
REDAZIONE	G.M. Orlandi		
VERIFICA	S. Bianchi		
APPROVAZIONE	M. Spada		

PROFESSIONISTI INCARICATI:

Dott. Ing. GIOVANNI BATTISTA PEDUZZI

Prof. Ing. ALESSANDRO PAOLETTI
Dott. Ing. STEFANO CROCI
Dott. Ing. FILIPPO MALINGEGNO
Dott. Ing. CRISTINA PASSONI

Dott. Geol. MARIO SPADA
Dott. Geol. GIAN MARCO ORLANDI
Dott. Geol. SUSANNA BIANCHI

CONSULENZE SPECIALISTICHE:

ASPETTI PAESAGGISTICI E AMBIENTALI:

Arch. ANDREAS KIPAR
Dott. Agr. GIOVANNI SALA
Arch. LUISA BELLINI
Arch. SHIRLY MANTIN

QUALITA' DELLE ACQUE:

Prof. Dott. VALERIA MEZZANOTTE

ETATEC
SOCIETA' DI INGEG

Via Bassini 23 20133 Milano | tel: +39 02 26681264 - fax +39 02 26681553
etatec@etatec.it - etatec@pec.etatec.it - www.etatec.it

STUDIO PAOLETTI
INGEGNERI ASSOCIATI

Via Bassini 23 20133 Milano | tel: +39 02 26681264 - fax: +39 02 26681553
 Studiopaoletti@etatec.it - Studiopaoletti@pec.etatec.it

Studio Associato di Geologia Spada

Via Donizetti 17 24020 Ranica (BG)
tel: +39 035 516090 - +39 035 513738

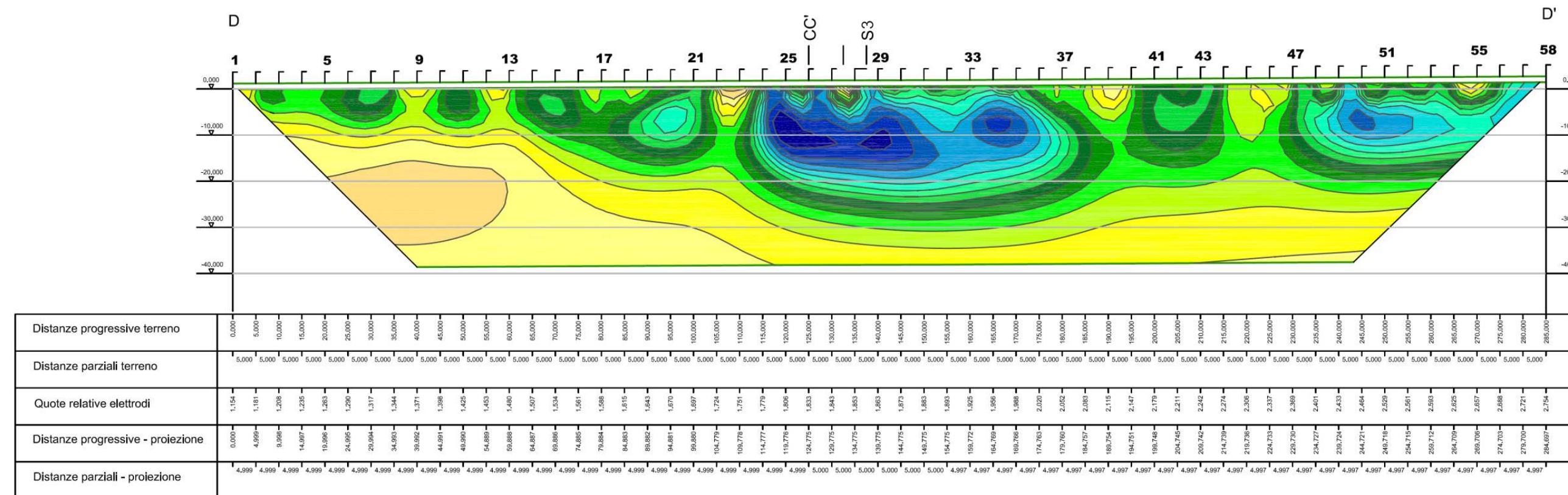
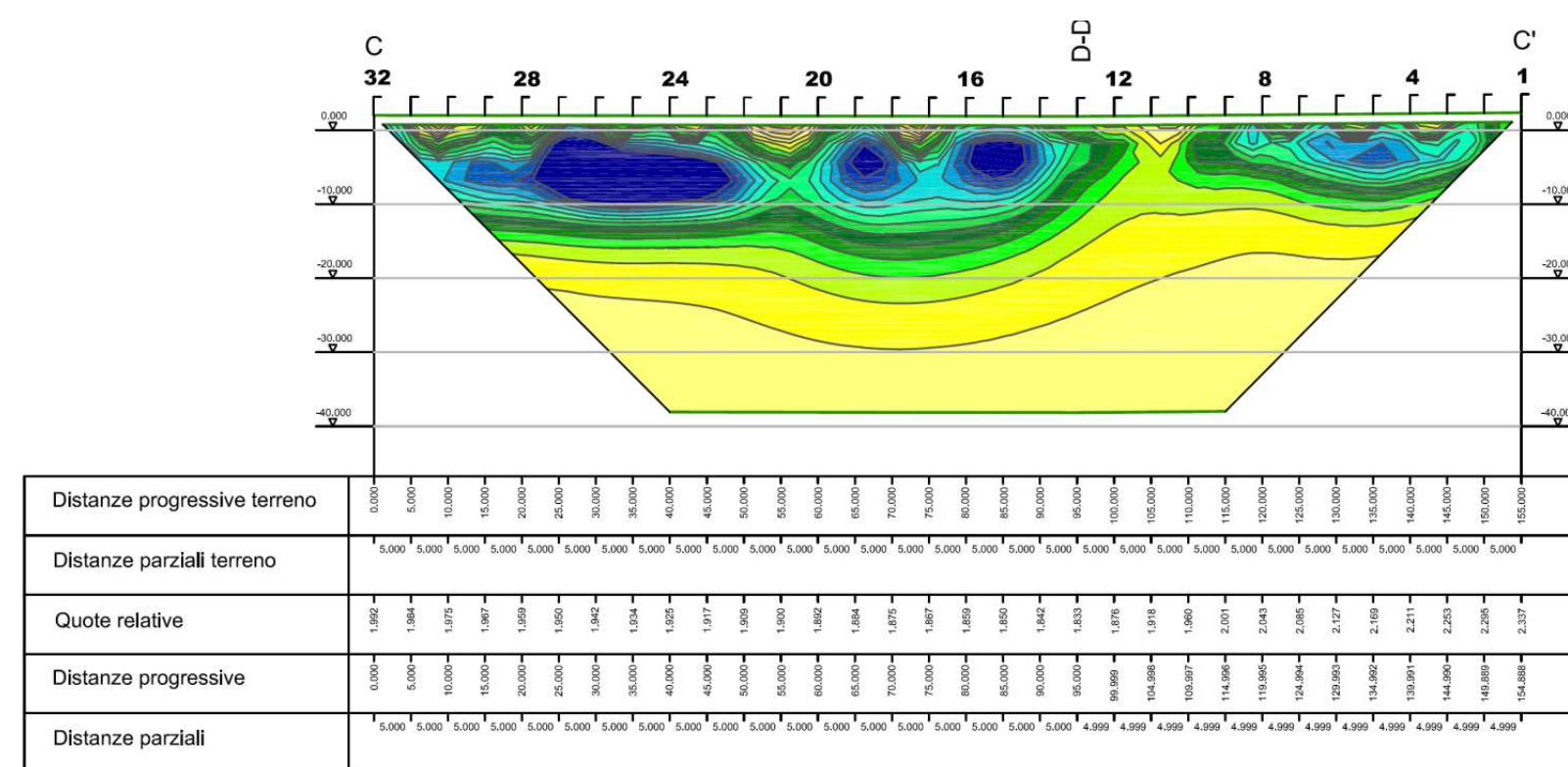
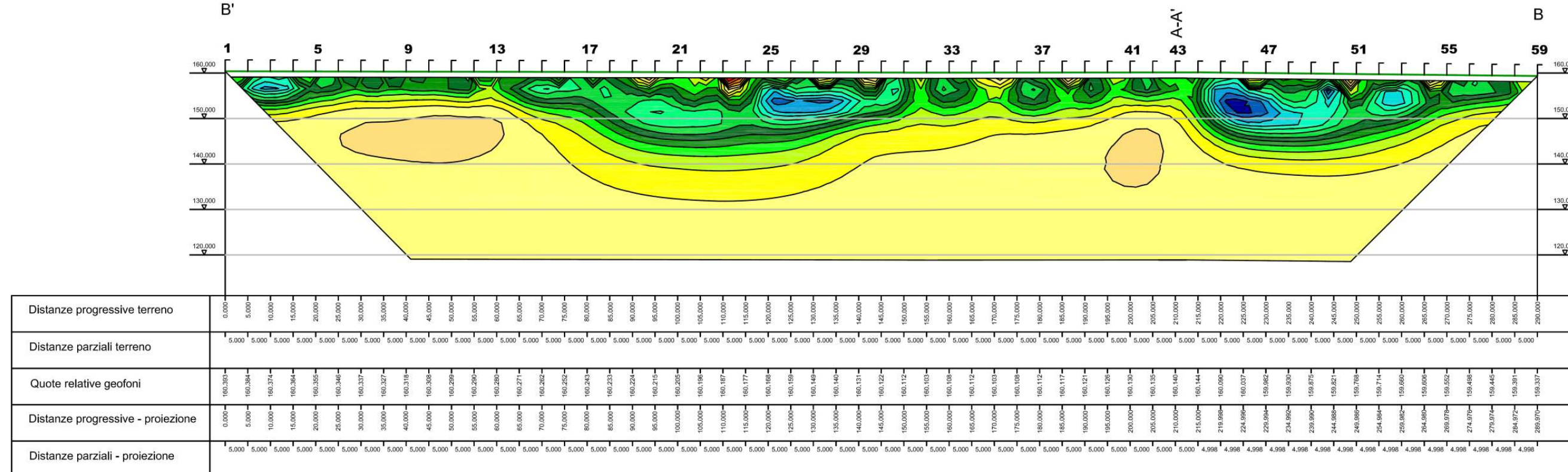
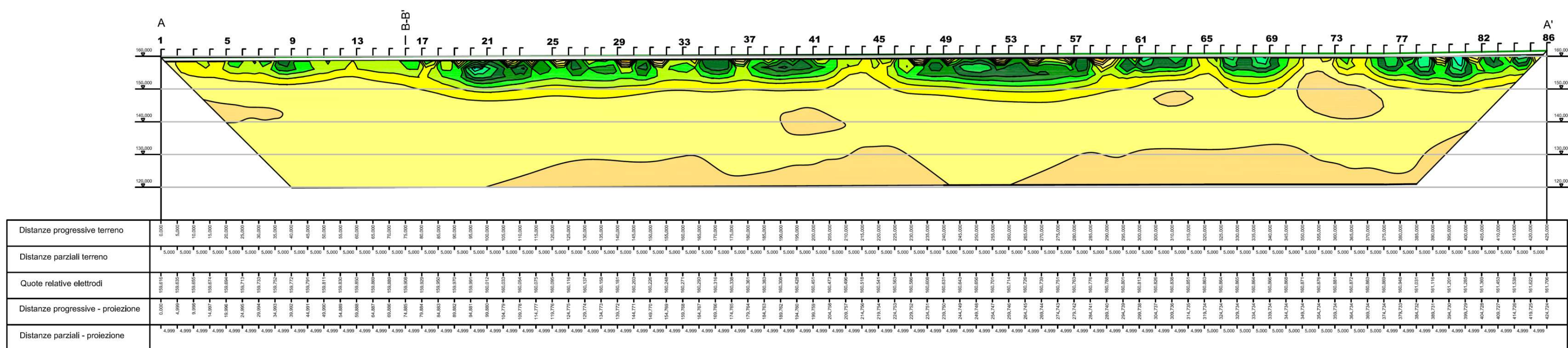
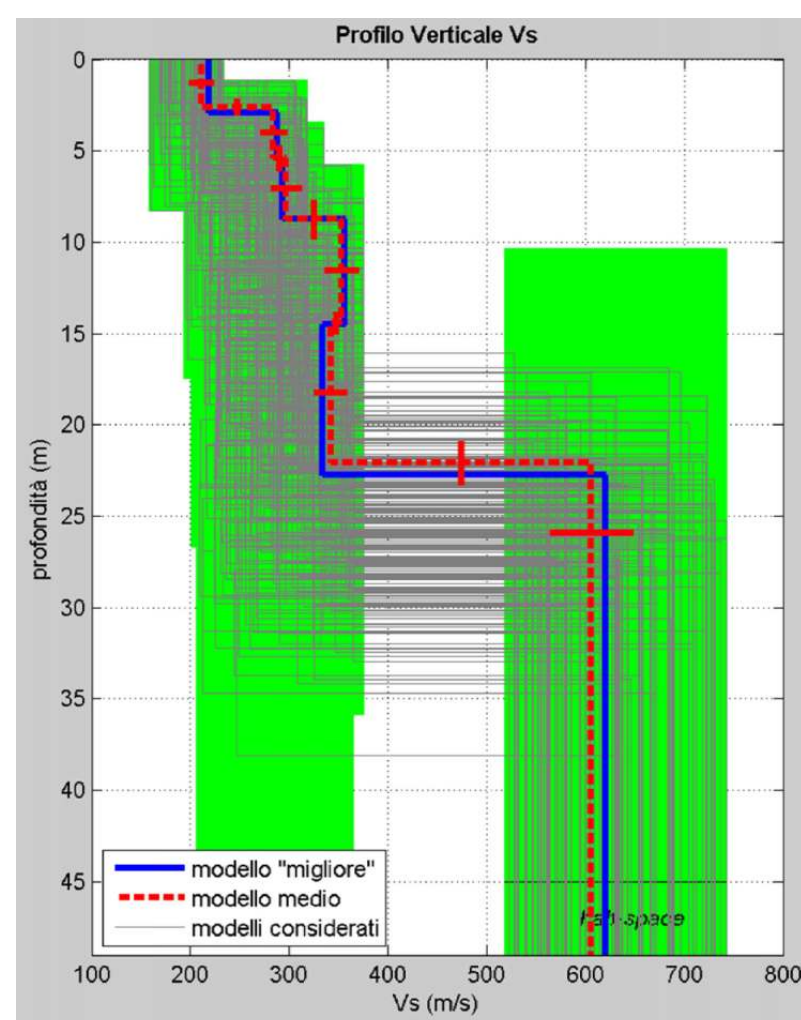
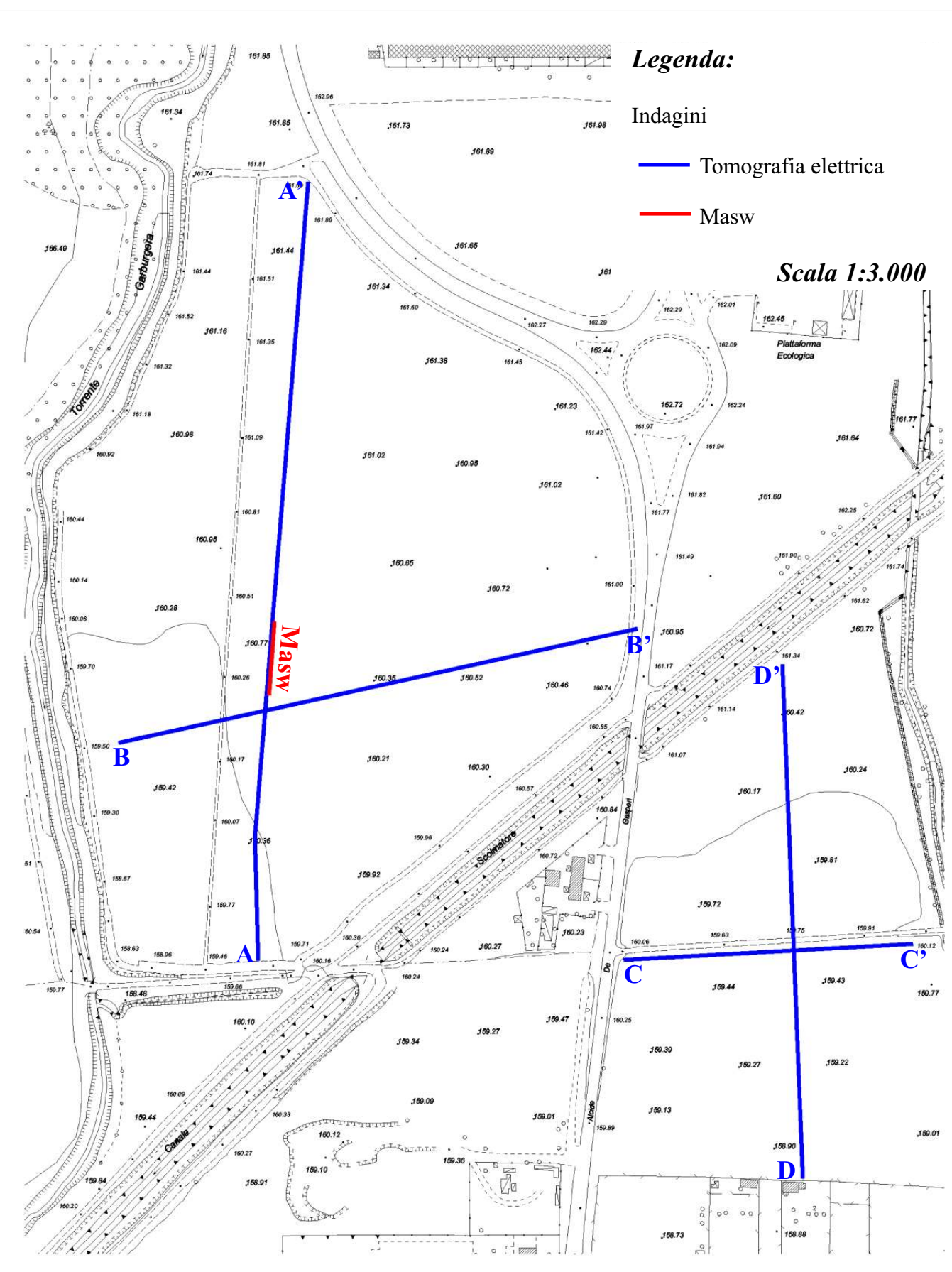
LAND Milano Srl

Via Varese 16 20121 Milano
tel: +39 02 806911.1 - fax: +39 02 806911.30 www.landmilano.com

Piazzale Aquileia 6 20144 Milano | tel: +39 02 4814701



TITOLO		INDAGINI GEOFISICHE		SCALA	
				1:1.000 - 1:3.000	
Revisioni	1				
	2				
Numero elaborato	TIPOLOGIA PP	COMMESSA 250-21	DOCUMENTO DI	NUMERO D.2.7	



SCALA 1:1.000